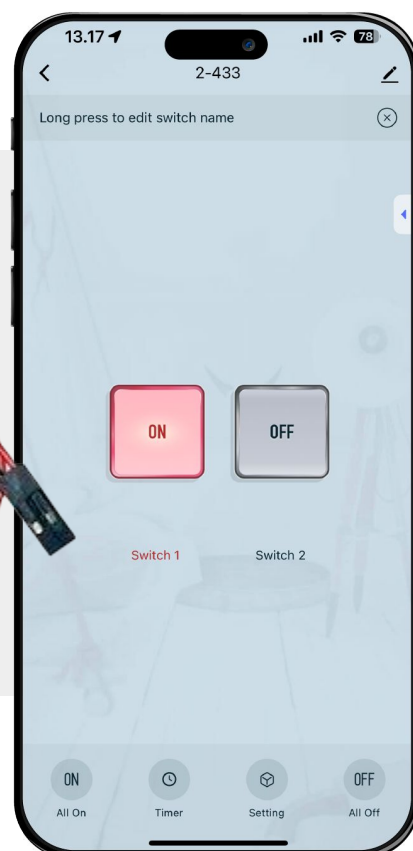


# GSM

## Brugervejledning

DK

## WiFi Alde Styring til Alde 3010, 3020 og 3030



[www.gsmtechnik.dk](http://www.gsmtechnik.dk)

## 1. Beskrivelse

### Funktioner:

- Tænde og slukke alde fyret via telefonen.
- Tænde og slukke fyret alt efter den udendørs temperatur.
- Indbygget ur og timerfunktion med ugedag, uge og dato.

### Del adgangen med andre i hjemmet:

Med enkelte trin kan du invitere andre personer til at benytte din WiFi Automatsikring gennem Smart Life appen, personerne kan eller tænde og slukke for sikringen ligesom du selv kan.

### Indstil en timer:

Via app'en har du mulighed at indstille en timer så styringen automatisk tænder eller slukker på et bestemt tidspunkt på dagen eller ugen.

### Tilslut en anden ting til Alde styringen:

Man kunne f.eks. tilslutte ens køleskab til alde styringen eller andet lys som vil kunne tændes/slukkes via styringen.



## 2. Vores variant



### WIFI ALDE STYRING TIL 3010, 3020 OG 3030

#### Beskrivelse:

- Denne lille smarte boks kan fjernstyre Alde centralvarmen i din campingvogn med WiFi.
- Den tilsluttes nemt direkte til Alde-enheden via det medfølgende Alde mellem-kabel, som blot sættes i det rigtige stik på dit Alde varmeanlæg. Er det et Alde 3010, så skal det tilsluttes stikket "EXT" bag i betjeningspanelet og hvis det er et
- Alde 3020, så skal det tilsluttes i stikket "EXT" i styreprintet, som er placeret på selve Alde-enheden (ikke i panelet). Spørg evt. din campingforhandler eller GSM Teknik.
- Styringen sættes direkte på vognens 12V batteri, hvis det ønskes kan styringen sættes direkte på 230V via netadapter som kan tilkøbes.
- Styringen har et ekstra relæ i overskud som kan bruges til meget andet i campingvognen, kun fantasien sætter grænser.



#### Teknisk data:

- Relæudgange: 2 stk. Potentialfrie udgange 2200W (10A/230VAC NC/NO)
- Trådløs: IEEE 802.11 B/G/N (2.4GHz) + Bluetooth
- Driftstemperatur: -20°C ~ 70°C
- Spændingsforsyning: 7-32VDC
- Radiofrekvens: 433.92MHz (Kan f.eks. Tilsluttes til fjernbetjening)
- Nem opsætning i Tuya Smart Life.
- Giver besked ved strømsvigt
- Google Home & Amazon Alexa kompatibel.

### 3. Opsætning til app

#### 1. Sæt strøm til WiFi alde styringen

Hvis man åbner for begge låg på enheden, så fremkommer der nogle stik og klemmer, som kan tilsluttes Alde styrekablet. Styrekablet tilsluttes Line 1 på "NO" og "COM" som vist herunder, strømmen tilsluttes campingvognens strøm, hvor enheden understøtter 7-32V (AC/DC) - Der er mulighed for at tilkøbe en strømforsyning hvis der ønskes at tilslutte enheden til 230V.

#### Alde styrekabel

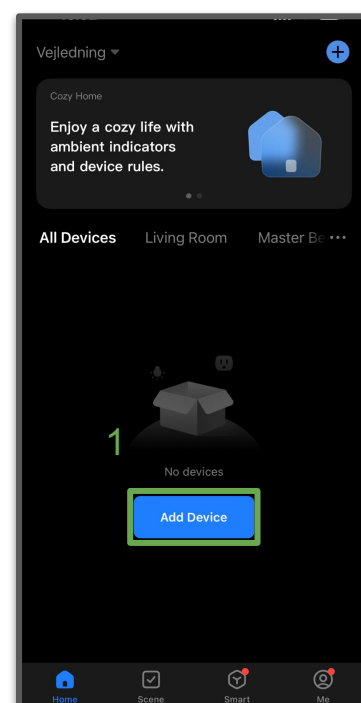


2. Download den gratis app: Smart Life.
  - Opret en gratis konto ved at trykke: Sign up.
  - Indtast din e-mail og vælg "Denmark" hvis det ikke allerede er valgt.
  - I næste punkt skal du indtaste en 6 cifret adgangskode som er blevet sendt til den e-mail som du tastede før.
  - Indtast nu de 6 tal fra mailen fra Smart Life og gå videre til næste punkt i app'en.
  - Nu skal du vælge din egen adgangskode til appen, vi anbefaler du bruger mindst ét stort bogstav og minimum ét tal.

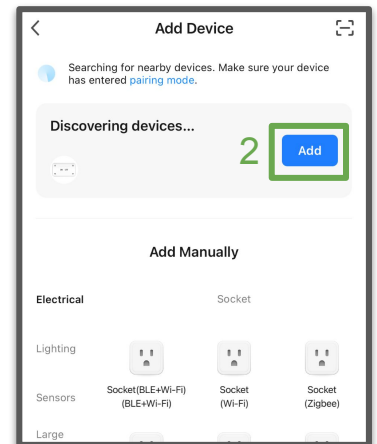


3. Dette er startskærmen for Smart Life appen.
4. Her vises alle ens tilknyttede produkter, hvis man ikke har nogle produkter og gerne vil tilføje et trykker man på: ADD DEVICE (1)

Inden næste step skal du tjekke at både Wi-Fi og Bluetooth er aktiveret på telefonen.

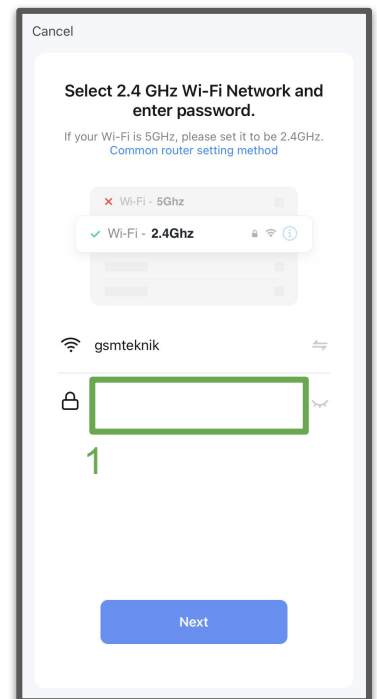


5. Efter kort tid vil appen komme op med en besked om "Discovering devices" -> "Add" ->2

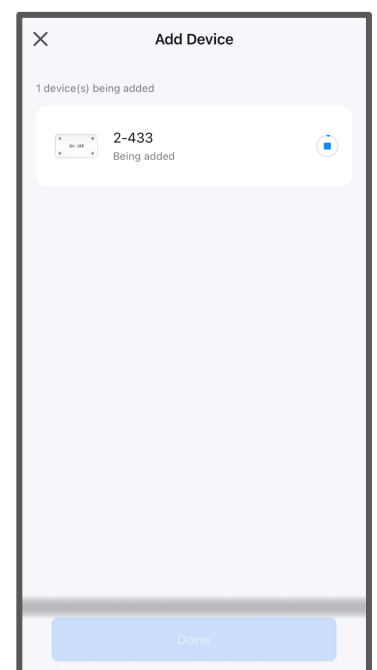


6. Tast koden til dit WiFi, i det felt med hængelåsen 1 og tryk på "Next"

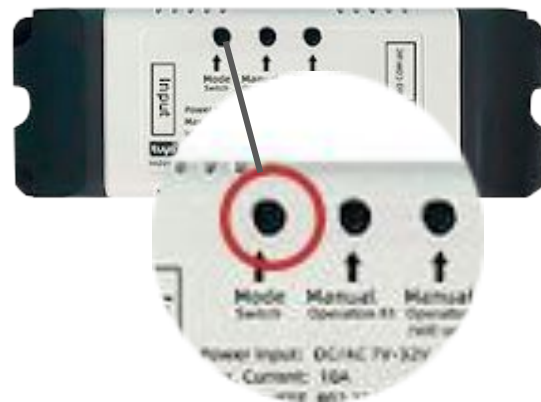
(Bemærk at enheden tilslutter sig 2.4Ghz netværk, det er derfor vigtigt at telefonen er på et 2.4GHz og ikke et 5GHz netværk.)



7. Produktet vil nu blive tilføjet i appen. Vent et sted mellem 1-5 minutter på den fuldføre og tryk på Done i bunden af appen.

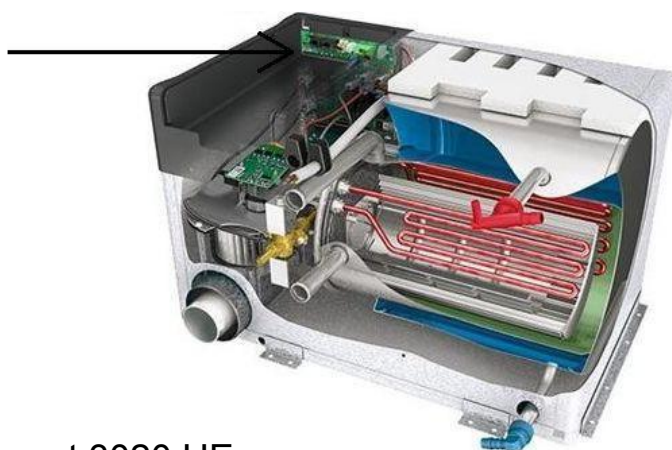


- Når produktet er blevet tilføjet i appen, skal du trykke en enkelt gang på knappen: Mode på WiFi Alde styringen dette gøres så relæet holdes kontinuerligt.



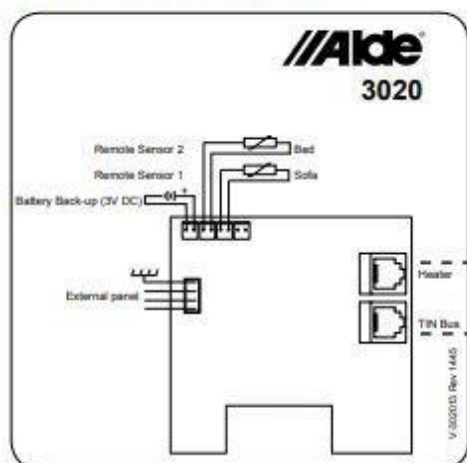
## 4.1 Tilslutning til Alde Compact 3020 HE

- Kabel tilsluttes på dette printkort

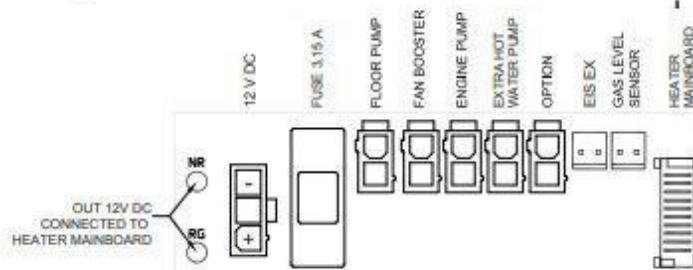
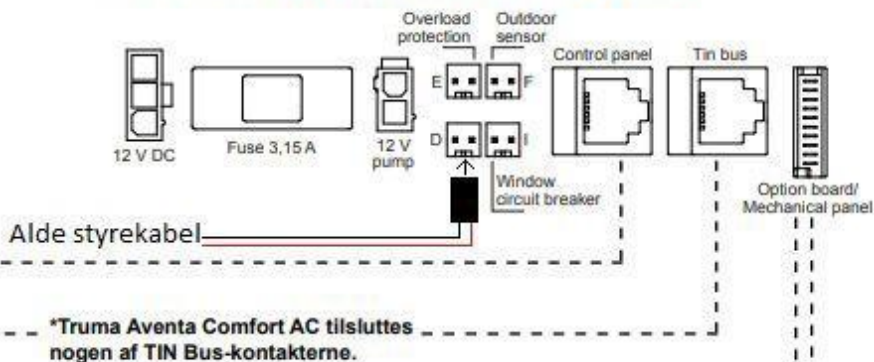


- Tegning af tilslutningen til Alde Compact 3020 HE

Bagside på manøvrepanel



Kredsløbskort på varmekedel Compact 3020 HE



Optionskort til Compact 3020

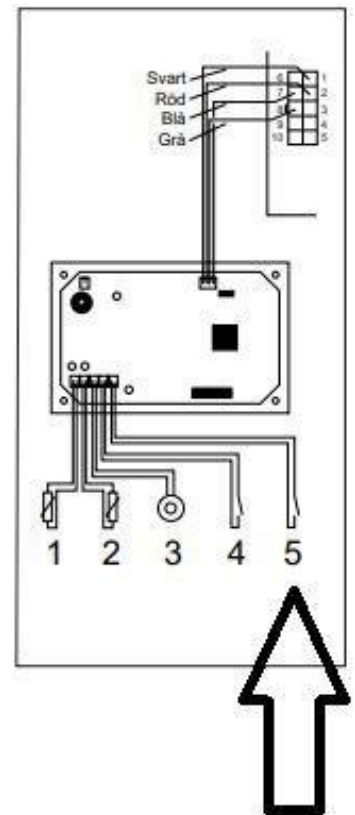


Mekanisk panel 3010 214

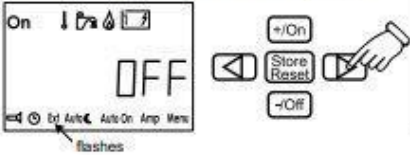
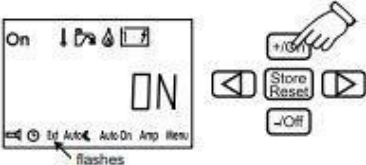
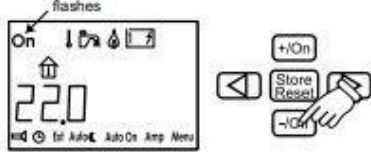
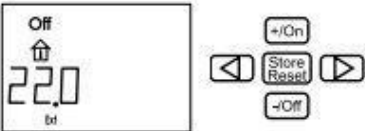


## 4.2 Tilslutning til Alde 3010 digitalt panel

1. Alde styrekablet tilsluttes som vist herunder og sættes i "External Start" stikket.  
Nummer 5 som vist på billedet.



2. Tilsluttes på bagsiden af panel. Derefter skal man i indstillinger på panel, sætte den til ekstern styring.

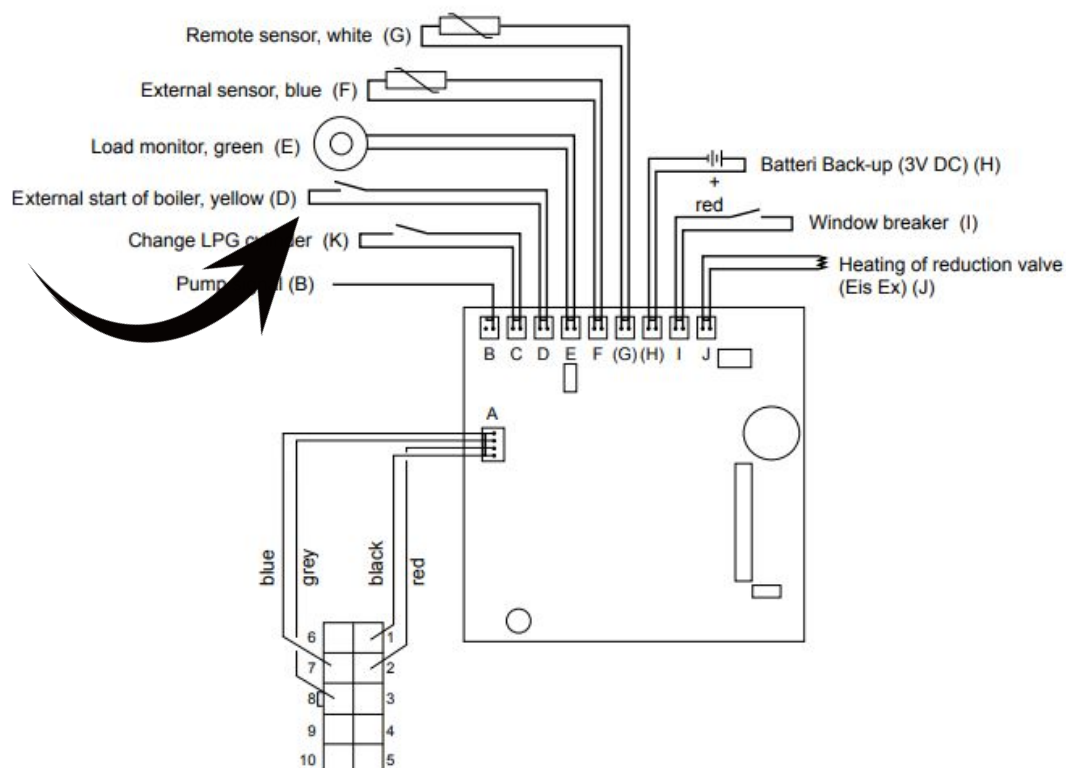
14. External start		Ext
<p>This function is used, if you want to start the heating from outside. To use this function it is necessary to have an installation for external start (see instructions for</p>		<p>vehicle, boat or building). To activate external start, first light up the lower menu row of functions (see item 12).</p>
<p>1. Press the button with the arrow until the "Ext" symbol flashes. The "OFF" text is shown next to the temperature in the display.</p>	<p>2. Press the +/On button. The "ON" text is shown next to the temperature in the display.</p>	<p>3. Press the button with the arrow until the On symbol (main breaker) flashes. Press -/Off.</p>
		
<p>4. Off and Ext are shown in the display when the panel returns to standby. External start is activated.</p>	<p>When external start is activated the heater will start with the latest settings and "ON" (main breaker) comes on. If 12V is not connected to the heater, the display will not light up until 12V is connected. The external start function is still activated.</p>	<p>To switch off external start, go to the "Ext" symbol in the on position and press the -/Off button.</p>
		

## 4.3 Tilslutning til Alde 3010 touch panel



1. Det medfølgende alde kabel tilsluttes på bagsiden af panelet på ledning (D).  
Derefter skal man i indstillinger på panel, sætte den til ekstern styring.

### Back of control panel





## 5. Brug af styringen

### Tænd og sluk

(Alt efter hvilken linje du har sat alde kabel på skal du tænde eller slukke for Switch 1 eller Switch 2)  
Hvis styringen er slukket tryk på Off så den går On 1

### Tænd og sluk alle linjer på en gang

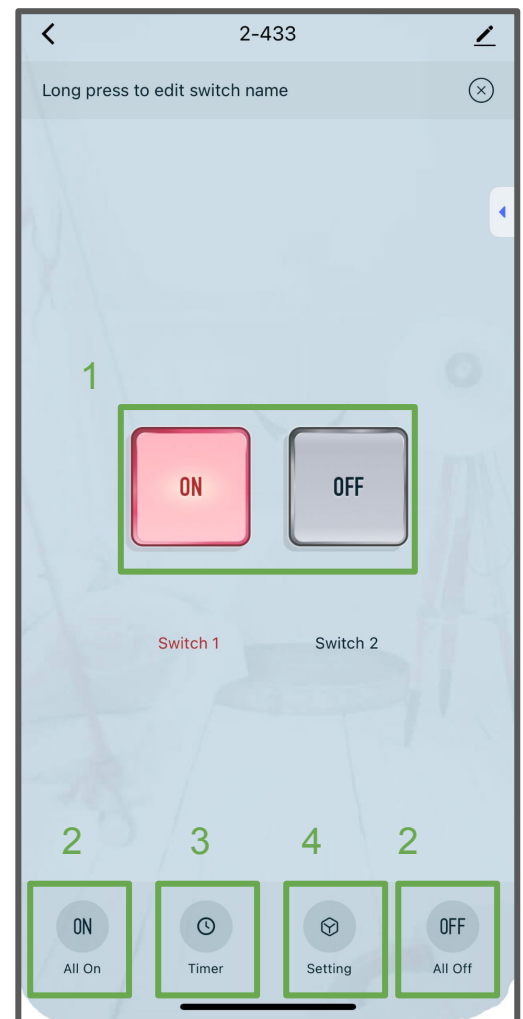
Ønsker du at tænde/slukke for begge linjer på en gang kan du trykke på All On (Tænd) og All Off (Sluk) 2

### Timer

Ønsker du at styringen skal tænde eller slukke automatisk på et bestemt tidspunkt på dagen eller ugen, skal du trykke på: Timer. 3

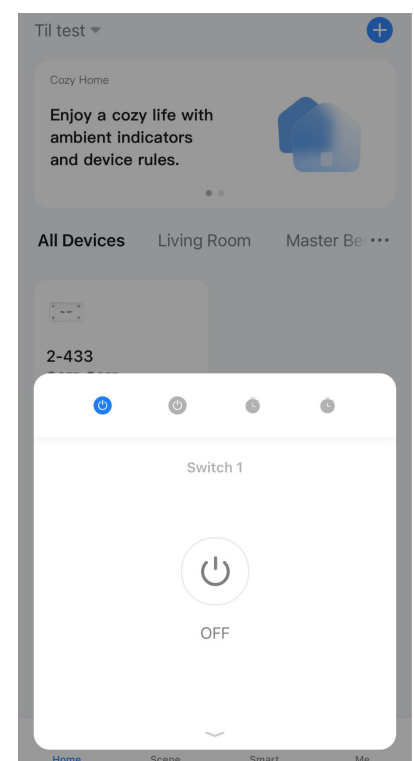
### Settings

Giver dig mulighed for at ændre i nogle små indstillinger for styringen. 4



### Hurtig styring

Ved at trykke på den lille pil under styringen i starten af appen kan man hurtigt tænde/slukke for styringen eller tilgå timer.



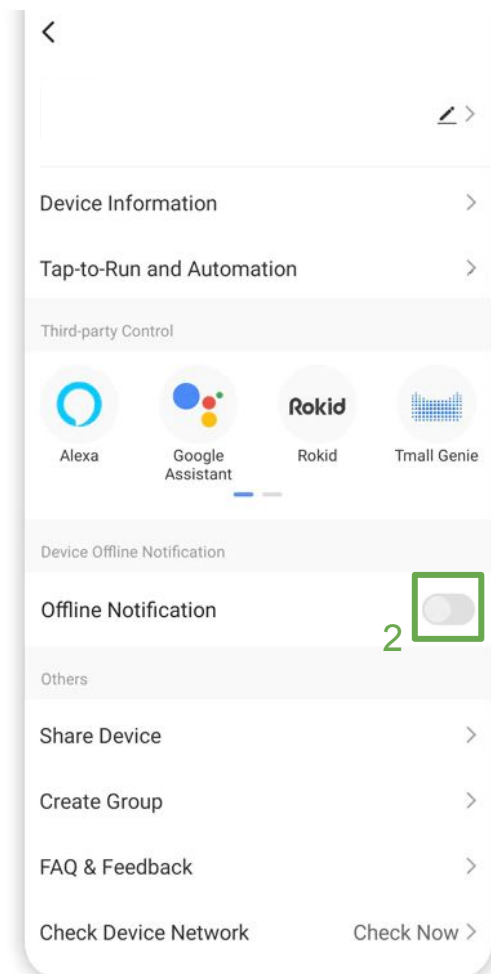
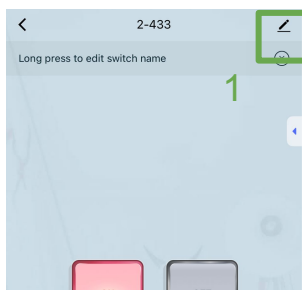
## 6. Modtag push besked hvis enheden går offline, kan bruges til strømsvigt.

Når du er inde på den ønsket enhed, trykker man på blyanten i højre hjørne (1)

Tryk så herefter på: (2) 

Så den bliver grøn.

Nu vil man så modtage en push besked fra Smart Life app'en, hvis ens enheden mister forbindelsen til ens WiFi router. Det kan betyde at strømmen er gået.



## 7. Hold din enhed opdateret

Da leverandøren af enheden hele tiden holder deres produkter opdateret, er det en god ide og slå automatisk opdatering til, på den måde sikre du at dit udstyr altid har nyeste opdatering.

1. Tryk på blyanten i højre hjørne (se øverste billede).
2. Rul lidt ned med fingeren.
3. Tryk på: Device Update.  
- Hvis der er en opdatering, som ligger vil du kunne trykke Update som eksempel på billedet.
4. Slå funktionen til auto update til hvis du ønsker den automatisk skal opdatere selv. (3)

